

시각장애인을 위한
음성변환용 바코드입니다.



인터넷(LH 청약센터 홈페이지 <https://apply.lh.or.kr>) 또는
모바일(App명칭 : LH청약센터)로 신청(24시간 신청가능)

임대 문의 **1600-1004** | LH 홈페이지 www.lh.or.kr
LH 청약센터 apply.lh.or.kr



2022.06
www.lh.or.kr



바로 앞은 학교, 바로 옆은 시장!

학교는 바로 앞 산뜻한 생 - 활

영암학산 공공임대

영구임대 20호 | 26㎡
국민임대 82호 | 29㎡ · 33㎡ · 46㎡
행복주택 18호 | 16㎡ · 36㎡ · 44㎡



나서면 바로
초등학교 | 대학교



조금 걷다보면
독천시장 | 터미널



바라보면
장정산 | 망월천

Yeongam Haksan

학교는 바로앞 산뜻한 생-활

영암학산 공공임대주택

영구임대 20호 | 26㎡

국민임대 82호 | 29㎡ · 33㎡ · 46㎡

행복주택 18호 | 16㎡ · 36㎡ · 44㎡

Contents

02 Contents	04 위치도	06 단지조감도 단지배치도	08 영구임대 단위세대	10 국민임대 단위세대
16 행복주택 단위세대	22 단지배치도 동호배치도	24 주요 마감재시설내역		



YEONGAM
HAKSAN



나서면 바로
초등학교 | 대학교



걷다보면
독천시장 | 터미널



꿈꾸던 일상,
행복한 마음

영암학산
공공임대주택



바라보면
장정산 | 망월천

산뜻한 일상으로
당신을 초대합니다.

오늘보다 내일이 더 기대되는 **영암학산 공공임대!**
저렴한 임대료로 우리 가족의 행복한 일상을 누리보세요

BEST LOCATION

학교 바로 앞에서 누리는 산뜻한 생활! 학교도 생활도 산뜻하게 누리며 교통까지 편리한 영암학산

바로 앞에는 독천초등학교와 동아보건대학교, 인근에는 시장과 터미널 등, 영암학산 공공임대는 학교와 다양한 생활 인프라를 걸어서 누릴 수 있고 교통까지 편리한 곳입니다.



영암학산은 쾌속교통망과 출퇴근이 편리한 직주근접 입지입니다.

남해고속도로 서호학산IC 인접,
가까운 대불국가산업단지 등

편리한 교통!

단지 앞 영암 곳곳을 잇는 버스 정류장과 인근의 터미널은 물론 가까운 남해고속도로 서호학산IC 및 국도2호선 등

가까운 학교!

단지 앞 독천초등학교와 영암남주중학교, 동아보건대학교 및 인근의 세한대학교 영암캠퍼스 등 가까운 학교

편리한 생활환경!

걸어서 이용할 수 있는 시장과 하나로마트, 터미널 등 편리한 생활 인프라와 영암읍과 삼호읍 사이의 더블 생활권

가까운 직장!

단지에서 10분대(차량)면 닿는 대불자유무역지역과 대불국가산업단지 등 집과 직장이 가까운 직주근접 입지



BEST SITMAP

저렴한 임대료, 다양한 편의시설까지- 입주자의 건강과 생활편의를 고려한 실용적 커뮤니티 계획

건강을 위한 운동도, 산뜻한 생활을 위한 편의시설도 이제 단지 안에서 누리세요.
영암학산 공공임대는 저렴한 임대료로 다양한 커뮤니티를 갖춘 산뜻한 보금자리입니다.



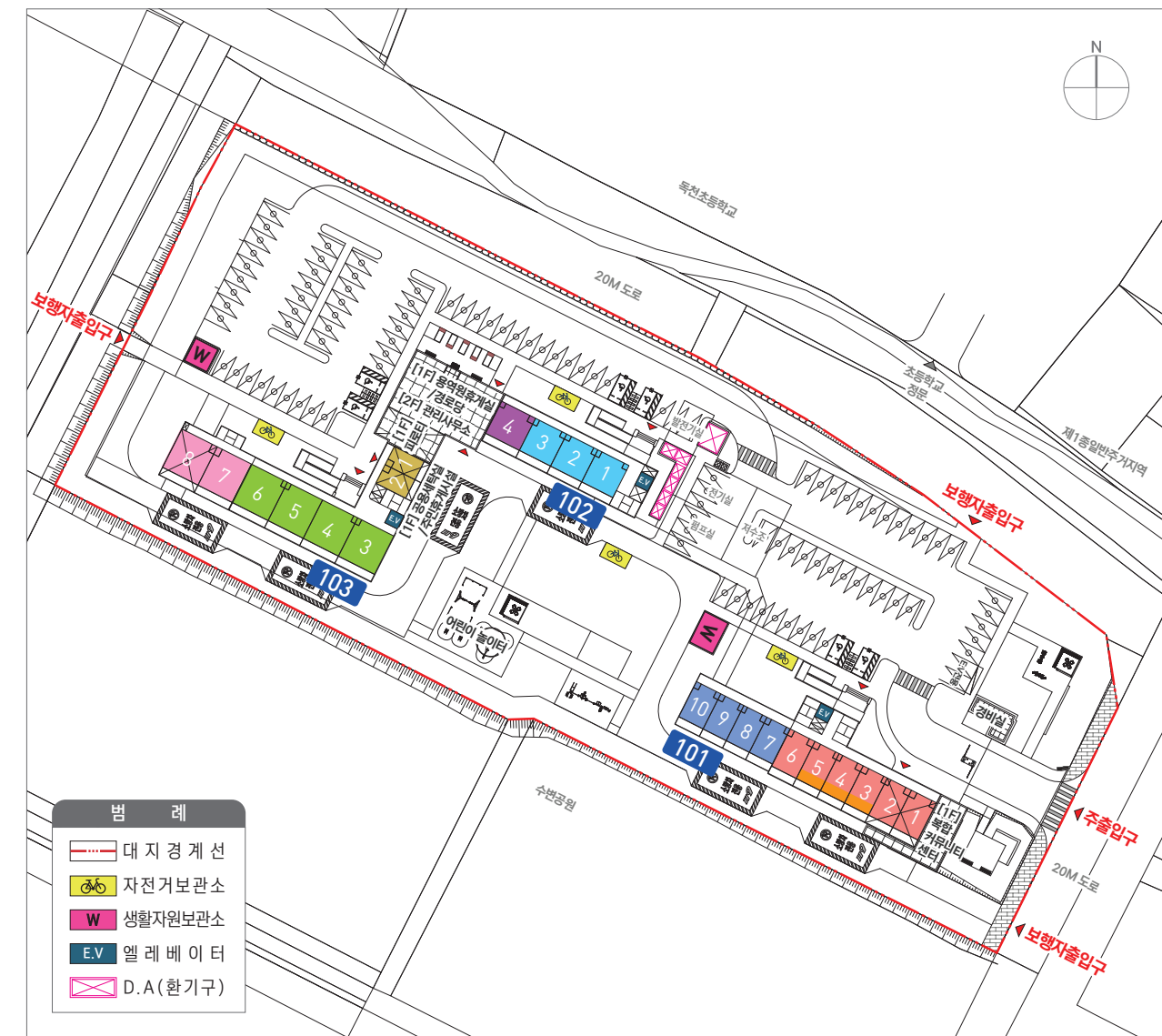
다양한 편의시설

어린이놀이터, 주민휴게시설, 커뮤니티센터, 경로당 등 다양한 편의시설 계획으로 생활이 편리합니다.



저렴한 임대료

영암학산 국민임대, 영구임대, 행복주택은 주변 시세대비 저렴한 임대료로 걱정 없이 살 수 있습니다.



영암학산 공공임대주택 총 120호							
영구임대 20호	국민임대 82호				행복주택 18호		
26㎡	29A㎡	29B㎡	33㎡	46㎡	16㎡	36㎡	44㎡
20호	32호	6호	24호	20호	6호	8호	4호

UNIT PLAN

영구임대

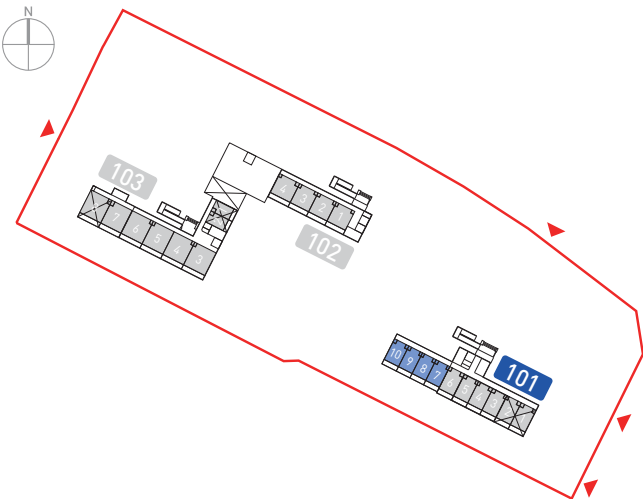
26m²

20세대

주택면적	
전용면적	26.8600m ²
주거공용	14.7285m ²
기타공용	6.4472m ²
계약면적	48.0357m ²
실별면적	
거실/침실	22.01m ²
주방/식당	
욕실	3.12m ²
현관	1.73m ²
합계	26.86m ²
발코니면적	
발코니	6.90m ²



KEY MAP



※ 본 홍보물에 표시된 평면도(치수, 구획선), 투시도, CG, 면적 및 마감재의 형태, 재질, 색상은 입주자의 이해를 돕기 위한 것이므로 실제 시공시 다소 변경될 수 있습니다.

※ 각 세대별 주거공용면적은 당해 단지 전체의 주거공용면적을 세대별 전용면적 비율에 따라 배분하였으므로 계약상 주거공용면적이 당해세대의 공용부분 실제 면적과 일치하는 것은 아닙니다.

※ 평면도의 배치구조는 호라인에 따라 대칭될 수 있으며 평면도상 치수는 벽체 중심선을 기준으로 했으며 실측과 다를 수 있습니다.

※ 주택면적은 법정단위인 m²로 표기하였습니다.(m²를 평으로 환산하는 산식: m²×0.3025=평)

※ 현관문 개폐방향은 세대에 따라 다를 수 있습니다.

※ 평면도상 치수는 벽체 중심선 기준으로 가구배치 등에 착오 없으시기 바랍니다.

※ 아이소 및 평면도에 표현된 마감재(가구류, 문짝, 타일, 도배지, 바닥재)의 형태, 재질, 색상은 입주자의 이해를 돕기 위해 임시 구현된 것 입니다.

※ 현재 공정관계상 미선정자재로써 실제 시공시 변경 될 수 있습니다.

UNIT PLAN

국민임대

29Am²

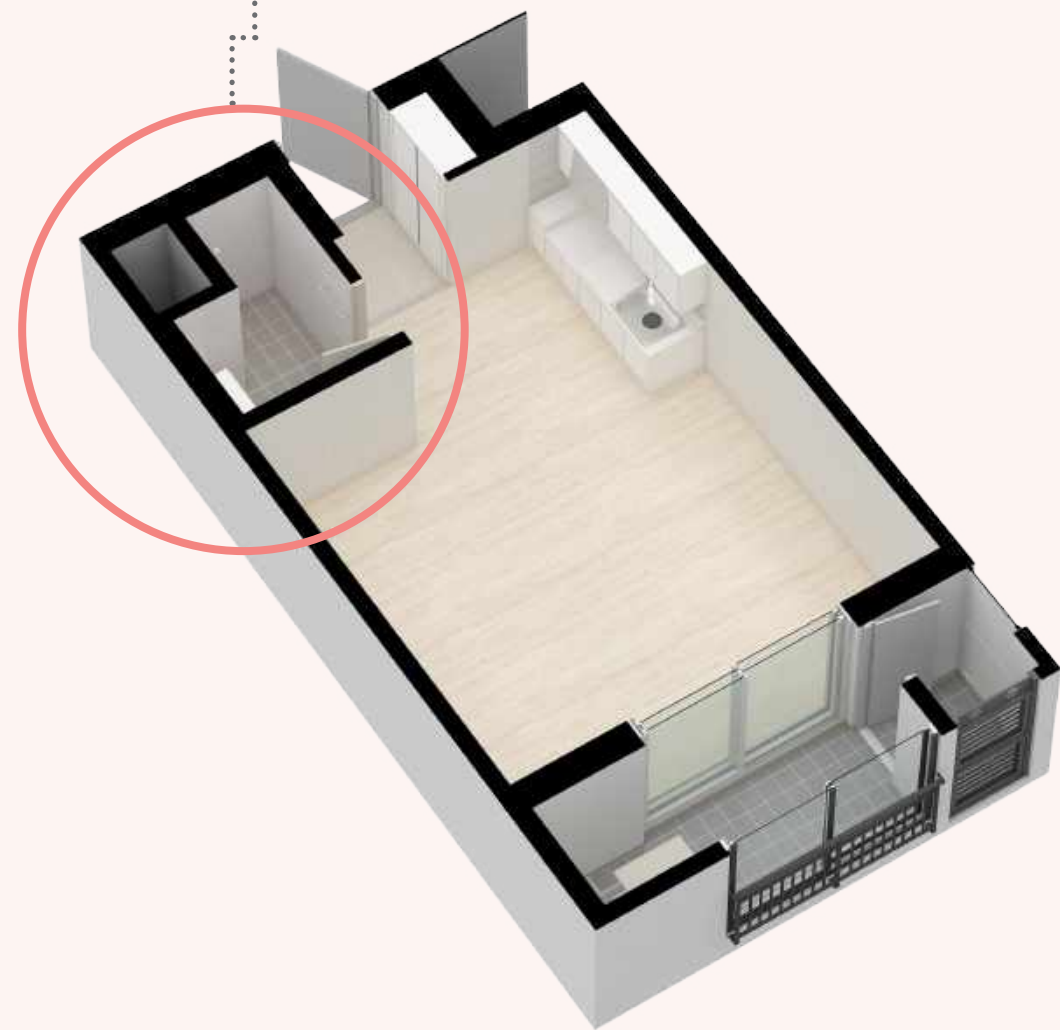
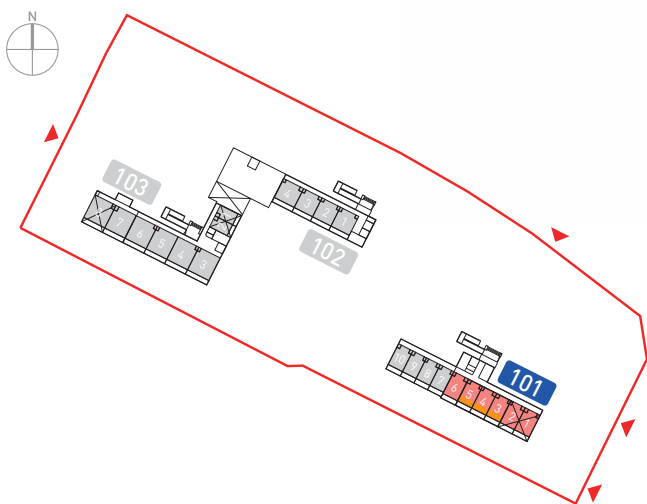
32세대

29Bm²

[주거약자용] 6세대

주택면적	
전용면적	29.7500m ²
주거공용	16.3132m ²
기타공용	7.1409m ²
계약면적	53.2041m ²
실별면적	
거실/침실	24.83m ²
욕실	3.19m ²
현관	1.73m ²
합계	29.75m ²
발코니면적	
발코니	7.20m ²

KEY MAP



※ 본 홍보물에 표시된 평면도(치수, 구획선), 투시도, CG, 면적 및 마감재의 형태, 재질, 색상은 입주자의 이해를 돕기 위한 것이므로 실제 시공시 다소 변경될 수 있습니다.
※ 각 세대별 주거공용면적은 당해 단지 전체의 주거공용면적을 세대별 전용면적 비율에 따라 배분하였으므로 계약상 주거공용면적이 당해세대의 공용부분 실제 면적과 일치하는 것은 아닙니다.
※ 평면도의 배치구조는 호라인에 따라 대칭될 수 있으며 평면도상 치수는 벽체 중심선을 기준으로 했으며 실측과 다를 수 있습니다.
※ 주택면적은 법정단위인 m²로 표기하였습니다.(m²를 평으로 환산하는 산식: m×0.3025=평)
※ 현관문 개폐방향은 세대에 따라 다를 수 있습니다.
※ 평면도상 치수는 벽체 중심선 기준으로 가구배치 등에 착오 없으시기 바랍니다.
※ 아이소 및 평면도에 표현된 마감재(가구류, 문짝, 타일, 도배지, 바닥재)의 형태, 재질, 색상은 입주자의 이해를 돕기 위해 임시 구현된 것 입니다.
※ 현재 공정관계상 미선정자재로써 실제 시공시 변경 될 수 있습니다.

UNIT PLAN

국민임대

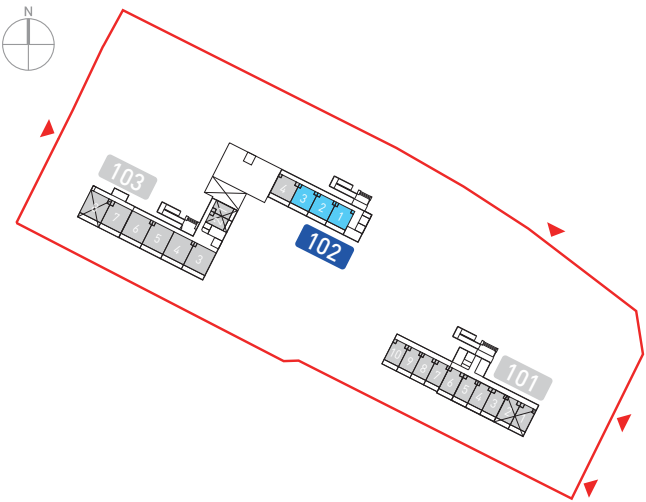
33m²

24세대

주택면적	
전용면적	33.6100m ²
주거공용	18.4298m ²
기타공용	8.0674m ²
계약면적	60.1072m ²
실별면적	
거실/침실	27.03m ²
주방/식당	
욕실	4.49m ²
현관	2.09m ²
합계	33.61m ²
발코니면적	
발코니	9.30m ²



KEY MAP



※ 본 홍보물에 표시된 평면도(치수, 구획선), 투시도, CG, 면적 및 마감재의 형태, 재질, 색상은 입주자의 이해를 돕기 위한 것이므로 실제 시공시 다소 변경될 수 있습니다.
※ 각 세대별 주거공용면적은 당해 단지 전체의 주거공용면적을 세대별 전용면적 비율에 따라 배분하였으므로 계약상 주거공용면적이 당해세대의 공용부분 실제 면적과 일치하는 것은 아닙니다.
※ 평면도의 배치구조는 호라인에 따라 대칭될 수 있으며 평면도상 치수는 벽체 중심선을 기준으로 했으며 실측과 다를 수 있습니다.
※ 주택면적은 법정단위인 m²로 표기하였습니다.(m²를 평으로 환산하는 산식: m×0.3025=평)
※ 현관문 개폐방향은 세대에 따라 다를 수 있습니다.
※ 평면도상 치수는 벽체 중심선 기준으로 가구배치 등에 착오 없으시기 바랍니다.
※ 아이소 및 평면도에 표현된 마감재(가구류, 문짝, 타일, 도배지, 바닥재)의 형태, 재질, 색상은 입주자의 이해를 돕기 위해 임시 구현된 것 입니다.
※ 현재 공정관계상 미선정자재로써 실제 시공시 변경 될 수 있습니다.

UNIT PLAN

국민임대

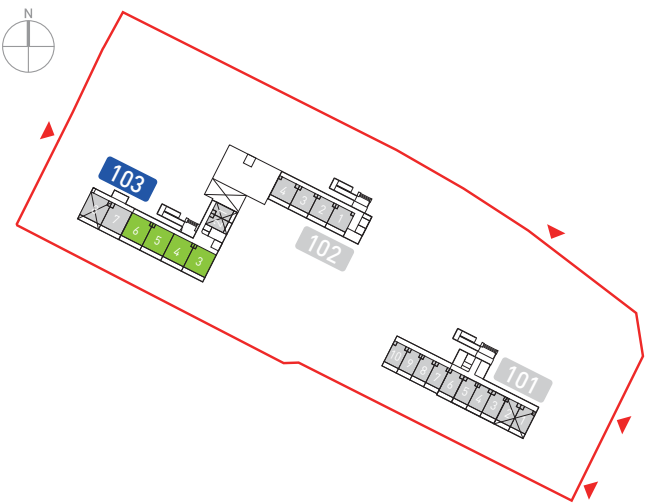
46m²

20세대

주택면적	
전용면적	46.7900m ²
주거공용	25.6570m ²
기타공용	11.2311m ²
계약면적	83.6781m ²
실별면적	
거실/침실	41.28m ²
주방/식당	
욕실	3.85m ²
현관	1.66m ²
합계	46.79m ²
발코니면적	
발코니	10.50m ²



KEY MAP



※ 본 홍보물에 표시된 평면도(치수, 구획선), 투시도, CG, 면적 및 마감재의 형태, 재질, 색상은 입주자의 이해를 돕기 위한 것이므로 실제 시공시 다소 변경될 수 있습니다.
※ 각 세대별 주거공용면적은 당해 단지 전체의 주거공용면적을 세대별 전용면적 비율에 따라 배분하였으므로 계약상 주거공용면적이 당해세대의 공용부분 실제 면적과 일치하는 것은 아닙니다.
※ 평면도의 배치구조는 호라인에 따라 대칭될 수 있으며 평면도상 치수는 벽체 중심선을 기준으로 했으며 실측과 다를 수 있습니다.
※ 주택면적은 법정단위인 m²로 표기하였습니다.(m²를 평으로 환산하는 산식: m²×0.3025=평)
※ 현관문 개폐방향은 세대에 따라 다를 수 있습니다.
※ 평면도상 치수는 벽체 중심선 기준으로 가구배치 등에 착오 없으시기 바랍니다.
※ 아이소 및 평면도에 표현된 마감재(가구류, 문짝, 타일, 도배지, 바닥재)의 형태, 재질, 색상은 입주자의 이해를 돕기 위해 임시 구현된 것 입니다.
※ 현재 공정관계상 미선정자재로써 실제 시공시 변경 될 수 있습니다.

UNIT PLAN

행복주택

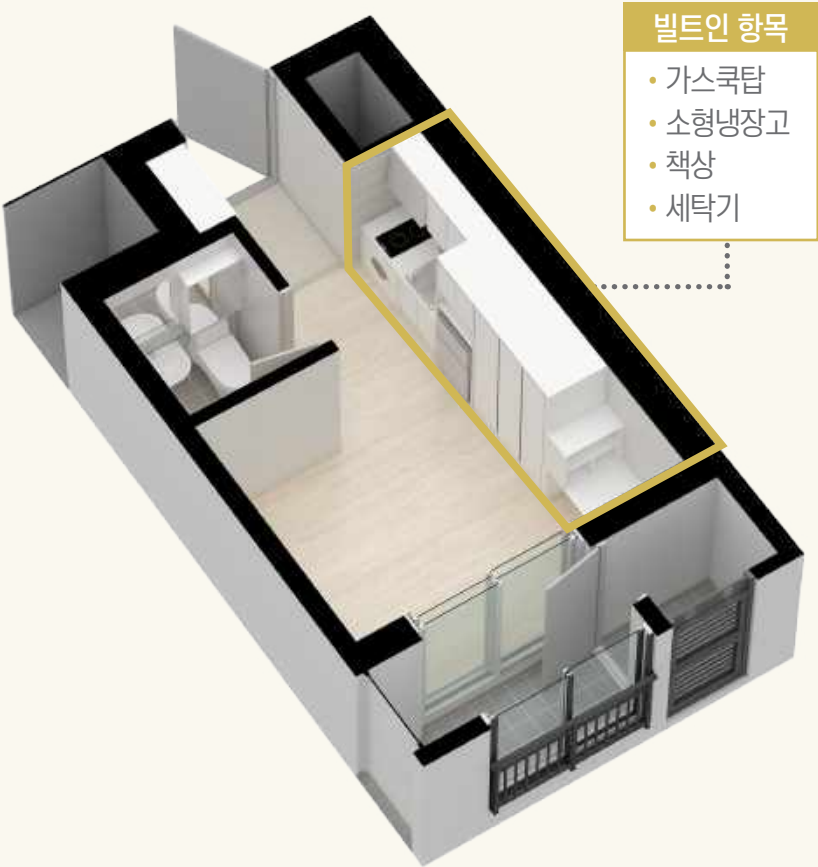
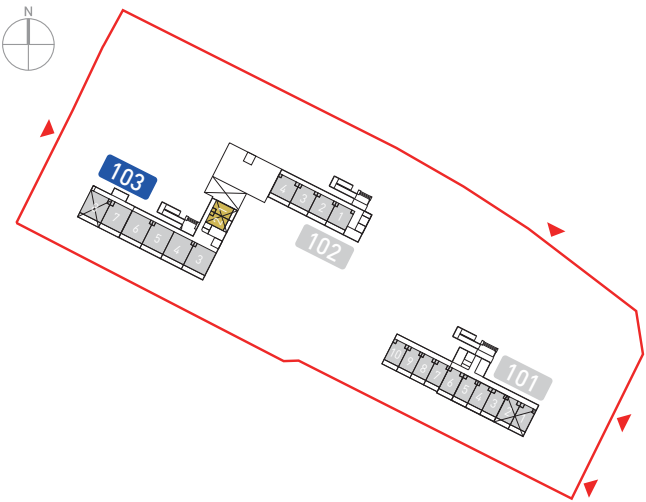
16m²

6세대

주택면적	
전용면적	16.9000m ²
주거공용	9.2670m ²
기타공용	4.0565m ²
계약면적	30.2235m ²
실별면적	
거실/침실	13.02m ²
주방/식당	
욕실	2.31m ²
현관	1.57m ²
합계	16.90m ²
발코니면적	
발코니	4.62m ²



KEY MAP



※ 본 홍보물에 표시된 평면도(치수, 구획선), 투시도, CG, 면적 및 마감재의 형태, 재질, 색상은 입주자의 이해를 돕기 위한 것이므로 실제 시공시 다소 변경될 수 있습니다.

※ 각 세대별 주거공용면적은 당해 단지 전체의 주거공용면적을 세대별 전용면적 비율에 따라 배분하였으므로 계약상 주거공용면적이 당해세대의 공용부분 실제 면적과 일치하는 것은 아닙니다.

※ 평면도의 배치구조는 호라인에 따라 대칭될 수 있으며 평면도상 치수는 벽체 중심선을 기준으로 했으며 실측과 다를 수 있습니다.

※ 주택면적은 법정단위인 m²로 표기하였습니다.(m²를 평으로 환산하는 산식: m²×0.3025=평)

※ 현관문 개폐방향은 세대에 따라 다를 수 있습니다.

※ 평면도상 치수는 벽체 중심선 기준으로 가구배치 등에 착오 없으시기 바랍니다.

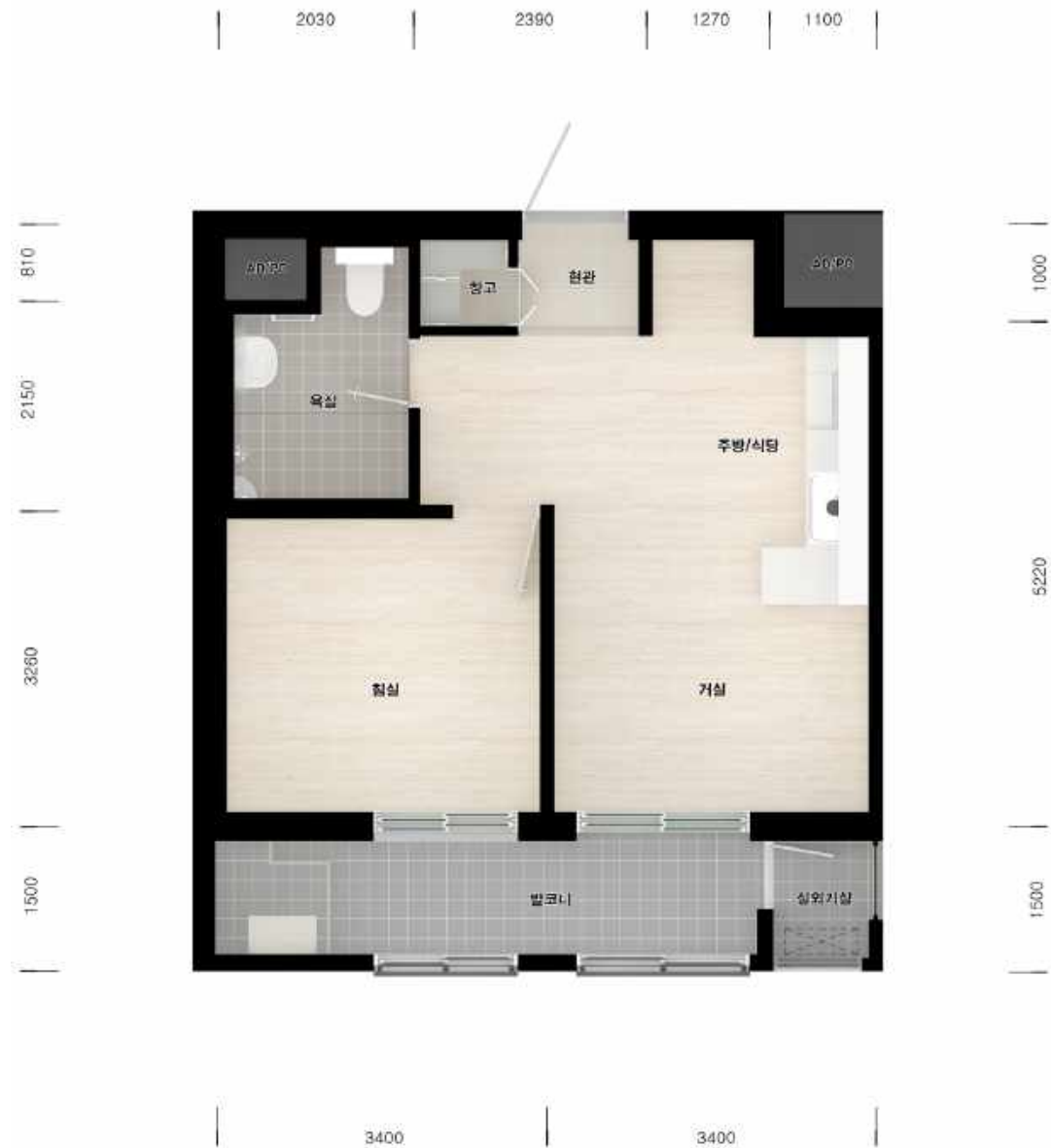
※ 아이소 및 평면도에 표현된 마감재(가구류, 문짝, 타일, 도배지, 바닥재)의 형태, 재질, 색상은 입주자의 이해를 돕기 위해 임시 구현된 것 입니다.

※ 현재 공정관계상 미선정자재로써 실제 시공시 변경 될 수 있습니다.

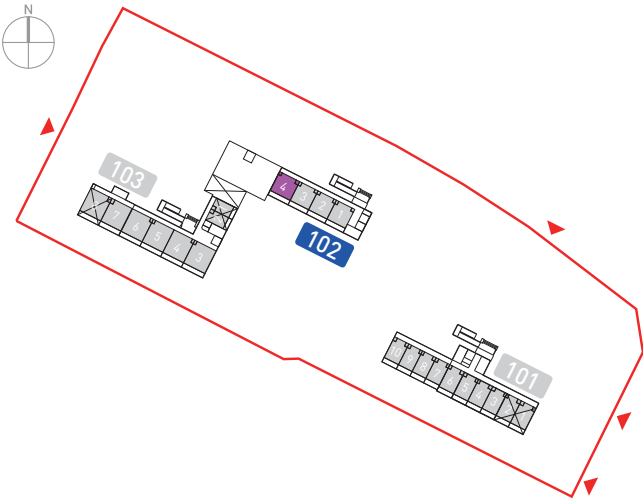
UNIT PLAN
행복주택

36m²
8세대

주택면적	
전용면적	36.8500m ²
주거공용	20.2064m ²
기타공용	8.8452m ²
계약면적	65.9016m ²
실별면적	
거실/침실	30.14m ²
주방/식당	
욕실	4.49m ²
현관	2.22m ²
합계	36.85m ²
발코니면적	
발코니	10.20m ²



KEY MAP

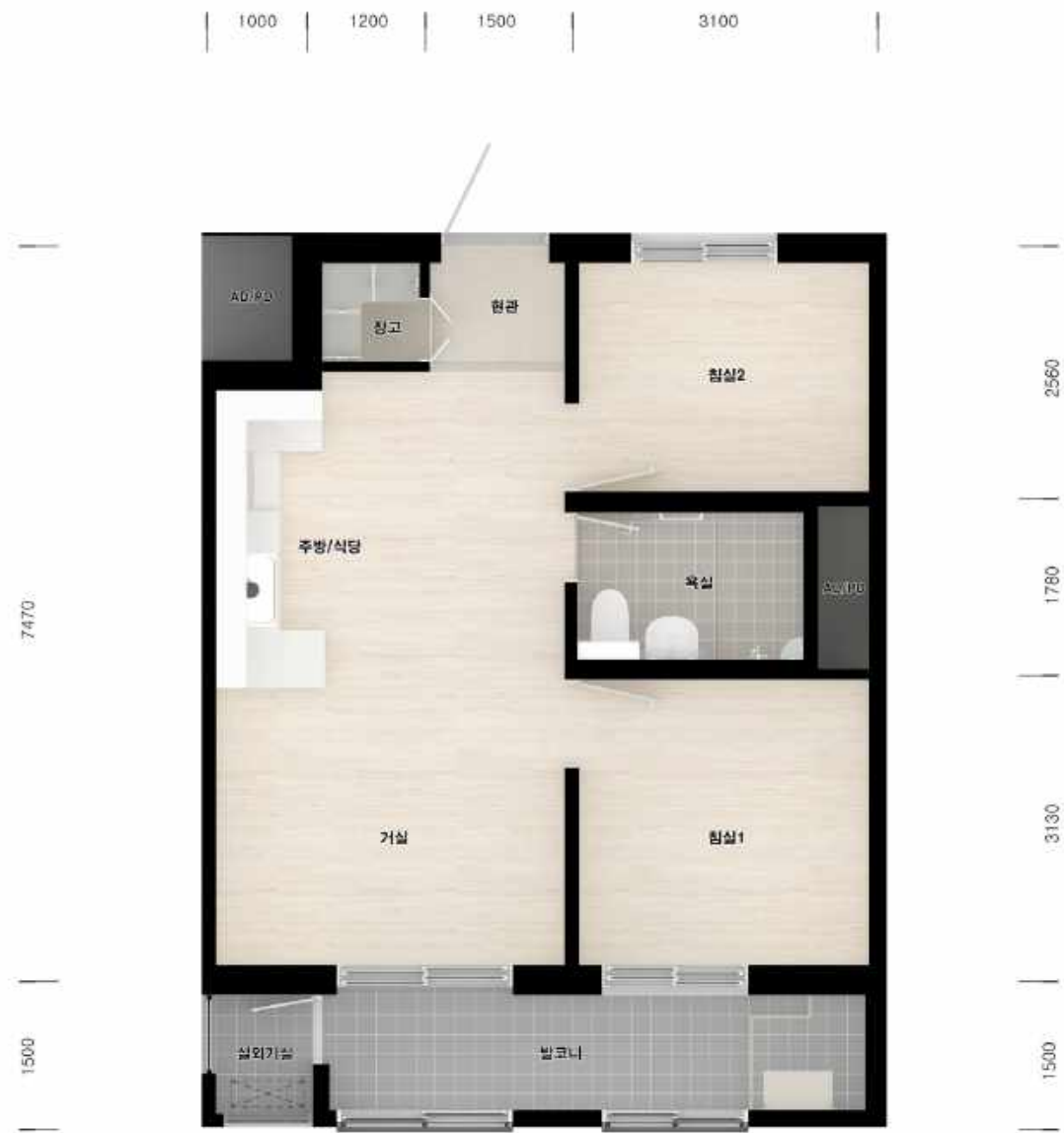


※ 본 홍보물에 표시된 평면도(치수, 구획선), 투시도, CG, 면적 및 마감재의 형태, 재질, 색상은 입주자의 이해를 돕기 위한 것이므로 실제 시공시 다소 변경될 수 있습니다.
※ 각 세대별 주거공용면적은 당해 단지 전체의 주거공용면적을 세대별 전용면적 비율에 따라 배분하였으므로 계약상 주거공용면적이 당해세대의 공용부분 실제 면적과 일치하는 것은 아닙니다.
※ 평면도의 배치구조는 호라인에 따라 대칭될 수 있으며 평면도상 치수는 벽체 중심선을 기준으로 했으며 실측과 다를 수 있습니다.
※ 주택면적은 법정단위인 m²로 표기하였습니다.(m²를 평으로 환산하는 산식: m²×0.3025=평)
※ 현관문 개폐방향은 세대에 따라 다를 수 있습니다.
※ 평면도상 치수는 벽체 중심선 기준으로 가구배치 등에 착오 없으시기 바랍니다.
※ 아이소 및 평면도에 표현된 마감재(가구류, 문짝, 타일, 도배지, 바닥재)의 형태, 재질, 색상은 입주자의 이해를 돕기 위해 임시 구현된 것 입니다.
※ 현재 공정관계상 미선정자재로써 실제 시공시 변경 될 수 있습니다.

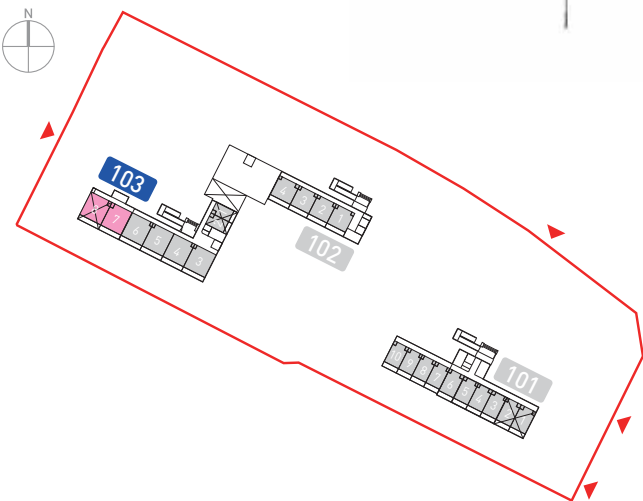
UNIT PLAN
행복주택

44m²
4세대

주택면적	
전용면적	44.5500m ²
주거공용	24.4287m ²
기타공용	10.6934m ²
계약면적	79.6721m ²
실별면적	
거실/침실	37.66m ²
주방/식당	
욕실	4.22m ²
현관	2.67m ²
합계	44.55m ²
발코니면적	
발코니	10.20m ²

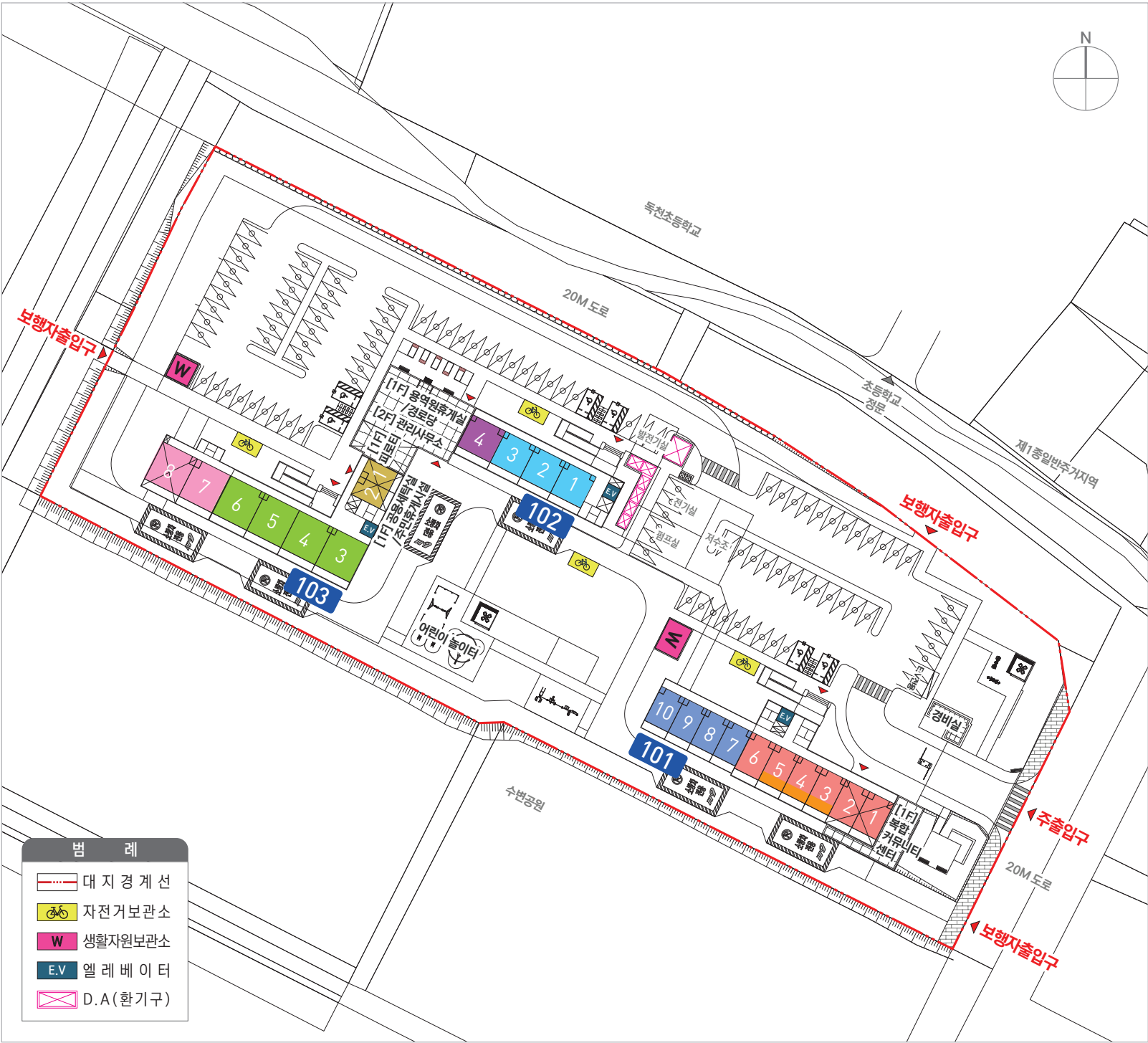


KEY MAP



※ 본 홍보물에 표시된 평면도(치수, 구획선), 투시도, CG, 면적 및 마감재의 형태, 재질, 색상은 입주자의 이해를 돕기 위한 것이므로 실제 시공시 다소 변경될 수 있습니다.
※ 각 세대별 주거공용면적은 당해 단지 전체의 주거공용면적을 세대별 전용면적 비율에 따라 배분하였으므로 계약상 주거공용면적이 당해세대의 공용부분 실제 면적과 일치하는 것은 아닙니다.
※ 평면도의 배치구조는 호라인에 따라 대칭될 수 있으며 평면도상 치수는 벽체 중심선을 기준으로 했으며 실측과 다를 수 있습니다.
※ 주택면적은 법정단위인 m²로 표기하였습니다.(m²를 평으로 환산하는 산식: m²×0.3025=평)
※ 현관문 개폐방향은 세대에 따라 다를 수 있습니다.
※ 평면도상 치수는 벽체 중심선 기준이므로 가구배치 등에 착오 없으시기 바랍니다.
※ 아이소 및 평면도에 표현된 마감재(가구류, 문짝, 타일, 도배지, 바닥재)의 형태, 재질, 색상은 입주자의 이해를 돕기 위해 임시 구현된 것 입니다.
※ 현재 공정관계상 미선정자재로써 실제 시공시 변경 될 수 있습니다.


단지배치도



영암학산 공공임대주택 총 120호							
영구임대 20호		국민임대 82호			행복주택 18호		
26㎡	29A㎡	29B㎡	33㎡	46㎡	16㎡	36㎡	44㎡
20호	32호	6호	24호	20호	6호	8호	4호

※ 본 홍보물의 단지배치도 및 동호배치도는 신청자의 이해를 돕기 위한 개략도이므로 실제와 차이가 있을 수 있습니다.

동호배치도

7층	701	702	703	704	705	706				
6층	601	602	603	604	605	606				
5층	501	502	503	504	505	506	507	508	509	510
4층	401	402	403	404	405	406	407	408	409	410
3층	301	302	303	304	305	306	307	308	309	310
2층			203	204	205	206	207	208	209	210
복합커뮤니티 센터			103	104	105	106	107	108	109	110
1층										
29A㎡							26㎡			
29B㎡										
101동 [58호]										

8층	801	802	803	804
7층	701	702	703	704
6층	601	602	603	604
5층	501	502	503	504
4층	401	402	403	404
3층	301	302	303	304
2층	201	202	203	204
1층	101	102	103	104
33㎡				36㎡
102동 [32호]				

5층	501	502	503	504	505	506					
4층	401	402	403	404	405	406					
3층	301	302	303	304	305	306	307	308			
2층	공용 세탁장		주민 휴게시설		203	204	205	206	207	필로티	
1층					103	104	105	106	107		
16㎡					46㎡				44㎡		
103동 [30호]											

마감재시설 내역			
품목	시설내역		비고
현관	바닥	자기질타일	
	벽	실크 도배지	
	천정	발포 도배지	
	신발장	문짝 HPL, 체대 LPL	
	현관문	철체여단이문 (결로방지)	
	현관도어록	레버형	
	현관등	LED 센서등	전기
거실/주방	바닥	룸카펫	
	벽	실크 도배지	
	천정	발포 도배지	
	거실분함문	합성수지 미서기문	
	주방가구	문짝 HPL, 체대 LPL	
	싱크대 상판	인조대리석(BMC)	
	주방벽	도기질 타일	
	레인지후드	디럭스형	
	개수대	언더싱크설치	건축
	싱크수전	온냉수혼합꼭지(레버식)	
	비디오폰	7인치 컬러LCD	통신
	거실등	LED 등기구	전기
	빌트인세탁기		16형만 해당
	주방등	LED 등기구	
침실	바닥	룸카펫	
	벽	실크 도배지	
	천정	발포 도배지	
	침실문	문틀: 목제틀, 문짝: 합성수지(ABS)마감	
	창호	합성수지 미서기창	
	침실등	LED 등기구	전기
욕실	바닥	자기질 타일	UBR
	벽	도기질 타일	UBR
	천정	ABS판넬	UBR
	욕실문	합성수지 여단이문	UBR
	욕실장	PS수납장(거울부착)	UBR
	세면기	도기질(단독형)	UBR
	양변기	도기질(투피스형)	UBR
	샤워수전	설치	UBR
	세면기수전	온냉혼합꼭지(한개레버)	UBR
	기타	휴지걸이, 수전걸이, 코너형유리선반	UBR
	욕실등	LED	전기
발코니	바닥	자기질 타일	
	벽	20T비드법2종2호+4.5TCRC보드+내부수성페인트	
	천장	15T압출+PVC천정판	
	발코니사시	합성수지 미서기창	
	비상탈출구	경량칸막이(섬유강화시멘트판)	
	보일러	가스보일러(콘덴싱)	
	세탁기수전	냉수2구형, 온수1구형	"16형 (냉수2구형만 설치)"
	발코니등	LED	전기
기타/정보통신	온도조절기	설치(각 세대 거실 및 침대)	
	대기전력차단 콘센트	설치(각 세대)	
	위성TV수신시스템	무궁화위성 56호	
	정보통신	초고속 정보통신 1등급	예비인증
	CCTV	옥내, 옥외 방범용 등 총 38대 설치	

※ 적용된 마감재는 성능향상을 위하여 설치물의 변경 또는 형태의 변경이 있을수 있습니다.
※ 적용된 마감재는 유사색상 및 무늬를 지닌 동등이상의 성능을 가진 제품으로 대체시공되거나 생산업체의 부도 및 관계법령 등에 저촉될 경우 동등 이상의 제품으로 변경될 수 있습니다.

혁신을 통한 새로운 도약,
신뢰를 향한 New Start LH