

2018 JTBC [히트맨]

세계 무역 여행 버라이어티
국위선양 프로젝트

광고전략실 | 2018.07



I. 프로그램 소개

· 기획의도 :

낭만과 자유의 상징

현재 전세계의 여행 트렌드인 자유여행,
낮선 여행지에서 틀에 박히지 않은 새로운 경험을 만끽한다.

+

자유 무역

현지인들과의 직접적인 소통을 통해 상품의 판매와
물물교환으로 현지의 생생한 소비 트렌드를 경험해본다.

“히트맨”은 아름다운 풍경의 낯선 이국에서 무역을 한다는 독특한 설정을 통해 새로운 경험,
신선한 자극을 원하는 시청자에게 대리 만족과 판타지를 제공하고, 현지에서의 다양한 에피소드로 다이내믹하고
흥미진진한 스토리를 담아냄으로써 지속 시청 가능한 리얼리티 여행 프로그램을 만들고자 기획

· 프로그램 내용 :

2018년 신개념 여행프로그램! **세계 무역 여행버라이어티 <히트맨>**

우리나라에서 가장 핫 한 물건을 모아모아~ 세계로 떠나는 원정대! 오로지 판매 수익만으로 정해진 미션을 수행하며,
그 나라에서 생활하고, 판매 수익이 높아질수록 여행의 질도 쑥쑥 올라간다!

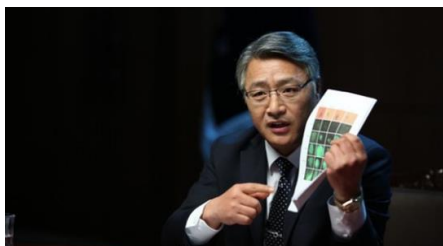
신이 내린 허 놀림으로 쓸데없는 물건도 값진 물건으로 둔갑시킬 무역의 “**HITMAN**”은 누구?

I. 프로그램 소개

· 프로그램 개요 :

- 타이틀 : 세계 무역 여행 버라이어티 히트맨
- 형식 : 리얼 버라이어티 (국가별 5회의 레귤러 편성 예정 / 일본 편 2018년 9월 말 총 5회 방송)
- 방송채널 : JTBC
- 촬영일 : 2018년 8월 촬영 예정
- 방송일 : 2018년 9월 방송 예정 (토요일 오전 9시 방송)
- 촬영 예상지 : #사카타/쓰루오카 : 야마가타현 해안가 도시
#자오온천스키장/갯산스키장 : 세계적으로 유명하여 여름에도 많은 관광객들로 붐비는 곳
#시정촌: 천연온천이 솟아나는 온천 천국
#모가미강: 아름다운 강 유역의 풍경을 감상할 수 있는 곳
#갯산: 정상에서 펼쳐지는 360도의 파노라마

II. 출연진 소개



이경영 전무 / 영화배우
우정 출연



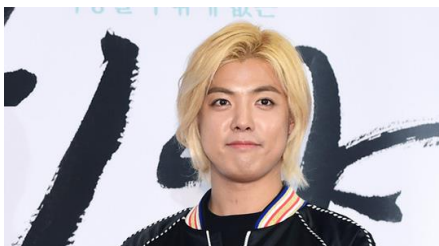
김수로 부장 / MC
화려한 언변술사!
진정한 세일즈가 무엇인지 알려준다!



정준하 과장 / MC
외식사업 전문가로써
먹거리 무역의 끝을 보여주마!



장동민 대리 / 개그맨
자타가 공인하는 천재 개그맨.
영업·판매에도 자신 있다.
지니어스니까!



강남 주임 / 가수
삼천원의 통장잔고에서 지금은 이층
건물의 건물주. 제대로 벌어보겠다!



양홍석 사원 / 가수 펜타곤
특유의 애교 넘치는 모습으로
열심히 도전해보겠다!

III. 구성방향

· 구성 예시 :

1

정체를 알 수 없는 사장이 “히트맨” 팀에게
대한민국 제품의 홍보를 지시한다.

2

현지 사무소에 도착하여 판매지 별 정보 습득과
동선 계획을 잡고 본격 세일즈 계획에 들어간다.

3

야마가타의 주요 변화가에서 팀별 판매전략을 앞세워
한국의 상품을 직접 판매해본다.

4

판매 실적 및 미션에 따라 매일 달라지는
특별 보상으로 좋은 여행지와 음식이 주어진다.

5

현지 변화가를 찾아가 한국 제품을 홍보하고
현지인 또는 세계 각 국 여행객들에게 한국 제품을 판매한다.

6

여행을 위해 야마가타를 찾는 모든 외국인을 대상으로
한국 제품의 우수성을 알린다.

III. 구성방향

· 미션 :

세계 무역 순위 9위 한국

글로벌 시장에 한국 제품의 판매 미션이 주어진

“히트맨”팀에게 대한민국 제품의 홍보를 지시.

“히트맨(Hitman)”을 꿈꾸는 5인의 연예인들에게 내려진 특명.

세계 시장에 대한민국 제품을 홍보하고 판매하여 한국의 브랜드 가치를 높여라!

“히트맨(Hitman)”으로 선발된 1인을 명예수출홍보대사로 임명하겠다.

세 번째 출장지는 바로 <일본 야마가타>

정해진 미션을 완수해 “히트맨”으로 선발되길 바란다.

III. 구성방향

· 아이템 예시 :

야마가타의 핫 플레이스를 공략하라!



쓰루오카 유노하마온천

바다로 저무는 저녁 노을과 함께하는
관광객들을 상대로 한국 제품을 홍보 한다면?



토란탕 페스티벌

가을 명물 토란탕, 일본 제일의 토란탕
페스티벌에서 한국 제품을 홍보 한다면?



모가미강

아름다운 강을 따라가는 관광객들을 상대로
한국 제품을 홍보 한다면?



소마로

가장 일본스러운 목조건물이 가득하고
게이샤 수습과정을 진행중인 소마로에서
한국 제품을 판매 한다면?



갯산 스키장

세계적으로도 유명하여 많은 관광객들이
오는 갯산 스키장에서 한국 제품을 판매
한다면?

III. 구성방향

· 아이템 예시 :

지금 가장 핫한 잇템!



식료품

한국에서만 맛 볼 수 있는 특화된
식품을 미식가의 나라로 꼽히는
일본의 현지인들은 물론, 세계에서
모여든 배낭 여행 관광객들에게 홍보

차-커피 종류

한국의 유명한 믹스커피를
일본에서 판다면?
한국의 스틱 커피와 전통차를
판매해본다.

마스크팩, 틴트, 립스틱 등 뷰티템

일본에서 인기가 많은 뷰티템!
한국에서 꼭 사가는 It item!

중소기업 제조 각종 잡화

전세계적으로도 알아주는
퀄리티 높은 한국 제품.
그 중에서도 한국의 문화적 특성이
고스란히 녹아 있는 실용성 만점인
아이디어 상품들을 홍보 및 판매한다.

III. 구성방향

· 아이템 예시 :

지금 가장 핫한 잇템!



통신

기억에 남을 만한 여행을 위한 필수품,
의사소통과 길 찾기 등 편리한 여행을
위한 필수품
ex. 와이파이, 로밍 등



여행 용품

실용적이고도 편리한 여행을 위한
여행 필수품
ex. 캐리어, 파우치, 여권케이스,
치약칫솔세트, 배낭 등



정장

판매의 시작, 영업의 시작은 첫 인상!
단정한 모습으로 다가간다.



캐릭터 상품

일본인 관광객들이 한국 방문 시
빠짐없이 들르는 캐릭터 스토어!
캐릭터 이외에도 화장품, 생활용품
브랜드와의 협업으로 인지도 상승 중!

III. 구성방향

· 아이템 예시 :

한국의 특색을 보여주는 지자체 특산물!



전라남도 완도 '김'

외국인에게 선물하면 가장
반응이 좋다는 김!
완도의 특산물인 김을
판매한다면?



충청남도 금산 '인삼'

피로회복과 두뇌개선에
효과가 있다는 인삼!
타 지역과 비교해 볼 때
월등한 약효와 효능을 가진
금산의 인삼을 널리 알린다.



경상북도 문경 '오미자'

한국의 전통 음료 중 가장
아름다운 색을 지니고 있는
오미자! 대한민국 오미자의
40%를 생산하는 문경
오미자를 홍보한다.



전라남도 보성 '녹차'

까다로운 차의 성향을
만족시키는 지역을 가진
보성의 녹차는 강력한 향암
효과를 발휘하는 것으로
알려져 있다.



제주 우도 '땅콩'

섬이지만 땅이 비옥하여
농업이 발달한 우도에서
재배하는 땅콩으로 막걸리,
아이스크림, 잼 등 다양하게
사용되고 있다.

III. 구성방향

· 포인트 :

* 홍보 및 판매 시 벌어지는 예상 해프닝

#1. 판매 실적에 따른 복불복 혜택

매일 밤, 정산타임이 되면 멤버들은 오늘의 판매실적을 공개!

그 날의 판매 실적에 따라 혜택과 벌칙을 받을 수 있는 미션 장치가 있다.

ex) 판매 실적이 높아 <부장>이 된 출연자에게는 현지 관광지 투어, 럭셔리 식사 제공, 힐링 마사지, 온천 료칸 등의 베네피트 제공.

실적이 좋지 않은 직원에게는 다음날 판매할 물건 운반, 최소 비용의 식사 제공 등의 벌칙을 부여, 상반된 상황에 처한 출연자들의 모습으로 재미 유발.

#2. 언어의 장벽

한국어, 일본어, 영어... 등 다양한 언어를 구사하며 물건의 장점을 설명, 판매까지 해야 하는 멤버들이

결국 바디랭귀지까지 동원해서 물건을 어필! 그 안에서 오는 몸 개그 및 말실수로 재미를 유발한다.

#3. 기상천외한 판매 물건

출장을 떠나기 전 멤버들이 직접 구매한 '일본에서 잘 팔릴 제품'을 보며 멤버들의 개인적인 생각을 엿볼 수 있다.

ex) 1. 때 비누&수건, 효자손, 죽부인 등등 한국 문화적 특성이 있는 제품으로 현지인 및 세계 관광객들의 재미 유발.

2. 출국 전 일본에서 판매할 물건의 일부를 출연자들이 정해진 한도에서 구매해 가는 과정과 출연자들이 고른 물건의 정체가 무엇인지 공개하는 과정에서 흥미와 재미 유발.

3. 한국에서 온 '무엇에 쓰는 물건인고?'를 외국인에게 어떻게 설명하는지 그 과정에 따른 흥미 유발 기대.

IV. 광고 제안 _ PPL

· 협찬사 브랜드 제품 노출



i. 노출 방법

단순 PPL : 촬영 세트 및 판매 장면 속 제품의 단순 노출

기능 PPL : 협찬 제품 사용 장면 연출

기획 PPL : 협찬 브랜드의 컨셉을 방송에 연계하여 기획 연출

ii. 노출 구성 : 촬영 장소 内 노출, VCR 구성 内 노출

IV. 광고 제안 _ PPL

· 협찬사 C.I / B.I 제작지원 협찬바



i. 노출 방법

프로그램 엔딩 시 제작 지원 (Super Bar) 고지

ii. 노출 구성

협찬 고지 개정안에 따라 협찬사 명, 상품명, 기업 슬로건 등 선택하여 노출 가능
위치 지정 불가능

IV. 광고제안

· Package

- Package 1 : 제안 금액 3천만원(부가세 별도)
단순 노출 1회, 기능 노출 1회 / 총 2회 제공
- Package 2 : 제안 금액 5천만원(부가세 별도)
단순 노출 3회, 기능 노출 2회 / 총 5회 제공

· 프로그램 구성 중 협찬사 브랜드 제품 노출

- 제품 예 : 개별 협의 필요
- 노출 구성 : 촬영 장소 내 노출, VCR 구성 내 노출

· 협찬사 C.I./B.I 제작지원 협찬바 노출

- 제품 예 : 개별 협의 필요
- 노출 방법 : 프로그램 엔딩 시 제작지원(Super Bar) 단독 자막 고지
- 노출 구성 : 협찬 고지 개정안에 따라 협찬주 명, 상품명, 기업 슬로건 등
선택하여 노출 가능

* 위치 지정 불가



2018 JTBC [히트맨]

감사합니다