

진로를 탐색하고 설계하기 위해
자기자신을 이해해 봅시다!

진로 탐색을

위한

진로 검사 종류



영암군 진로진학지원센터
YEONGAM-GUN



흥미 & 적성 찾기

진로적성검사는 어떻게 할 수 있을까요?

01

학교에서 실시하는 진로검사에 성실하게
참여하고 결과지를 검토해 봅니다.

02

커리어넷, 워크넷 사이트와 같은 공신력
있는 사이트를 이용해 봅니다.

03

직업적성검사, 직업흥미검사, 직업가치관
검사, 진로성숙도 검사 ▶ 커리어넷에서 가능



"내가 잘할 수 있는 직업이 궁금해요?"

진로검사의 종류는?



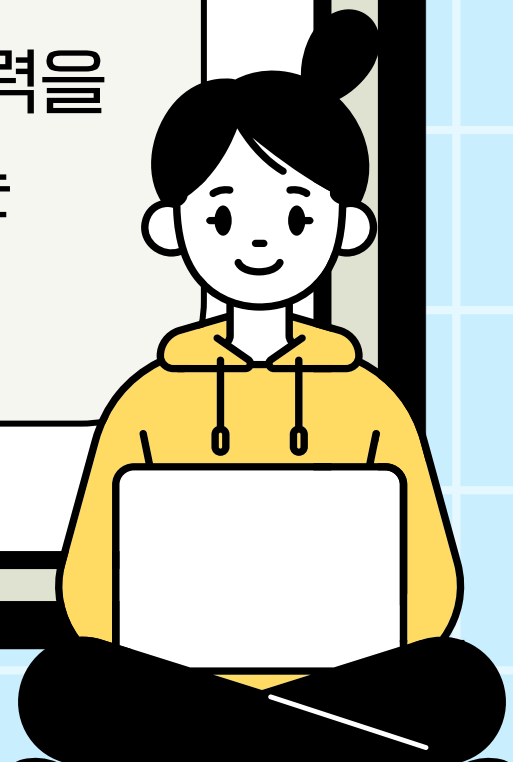
커리어넷
진로심리검사 바로가기

직업 적성 검사

적성이란

특정 영역(학업, 업무 등)에서 능력을 발휘하는 잠재적인 가능성을 말합니다.

직업적성검사는 직업과 관련된 다양한 능력을 어느 정도 가지고 있는가를 진단할 수 있는 검사입니다.



"직업적성검사를 통해
적성에 맞는 추천 직업을 안내 받을 수 있어요"

직업적성검사 검사항목은 신체운동능력,
음악능력, 수리논리력, 대인관계능력,
손재능, 창의력, 자기성찰능력, 자연친화력,
공간시각능력, 언어능력입니다.
검사를 통해 상대적으로 높은 능력을
보이는 2~3개 적성영역이 제시되고
관련 직업이 추천됩니다.

관련검사 :
하워드가드너의 다중지능검사,
웍슬러의 지능검사 등



"내가 흥미를 갖고 일할 수 있는
직업이 궁금해요?"

진로검사의 종류는?

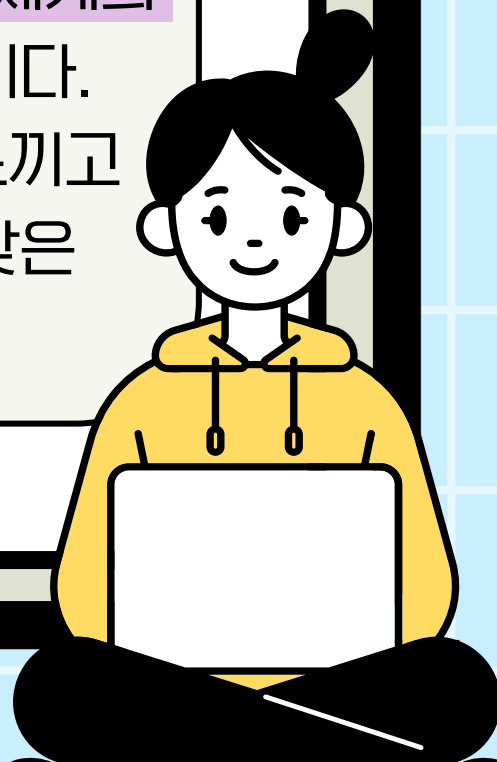


커리어넷
진로심리검사 바로가기

직업 흥미 검사

흥미란

어떤 종류의 활동에 대해서 개인이 가지고 있는
쾌, 불쾌, 수락, 거부의 경향성을 말하며
특히 **직업흥미**는 **직업의 선택, 직업의 지속, 직업세계의
만족감, 직업에서의 성공** 등과 밀접히 관련됩니다.
검사를 통해 어떤 종류의 일에 얼마나 흥미를 느끼고
있는가를 알아봄으로써, 장래에 자신에게 알맞은
직업을 탐색하는데 도움이 됩니다.



"직업흥미검사를 통해 자신이 흥미롭게 일할 분야를 알 수 있어요"

다양한 직업에서 이루어지는 활동들에 대한
흥미도 검사, 일상생활에서 실제 경험해 볼 수 있는
활동들에 대한 흥미도 검사, 유사한 직업들에
대한 흥미도를 검사하게 됩니다.

과학분야 전문직, 과학분야 숙련직, 공학분야전문직,
공학분야 숙련직, 소비자 경제분야, 농업·천연자원
분야, 경영분야 전문직, 경영분야 숙련직, 사무직,
언론직, 예술분야 전문직, 예술분야 숙련직,
서비스분야 전문직, 서비스분야 숙련직,
전산/정보 통신분야, 컴퓨터응용분야의
각 직업영역별 흥미 정도를 알 수 있습니다.

관련검사 :

홀랜드의 직업탐색검사,
스트롱의 직업흥미검사 등



"내가 중요하게 여기는 삶의 가치와
관계된 직업은 무엇일까요?"

진로검사의 종류는?



커리어넷
진로심리검사 바로가기

직업 가치관 검사

직업가치란

직업생활을 통하여 충족하고자 하는 욕구 또는
상대적으로 중요시하는 것을 의미합니다.

이 검사는 직업과 관련된 다양한 욕구 및
가치들에 대해 무엇을 얼마나 더 중요하게
여기는가를 살펴보고, 그 가치가 충족될 가능성
이 높은 직업을 탐색할 수 있는 검사입니다.



"직업가치관검사를 통해
자신의 삶의 가치와 관련된 직업을
찾을 수 있어요"

능력 발휘, 자율성, 보수, 안정성, 사회적
인정, 사회봉사, 자기계발, 창의 등의
가치관을 검사합니다.

개인별로 중요시하는 가치의 순서를 알 수
있고 가장 중요하게 평가한 상위 2개의
가치와 관련된 직업이 학년별, 계열별로
나누어 추천됩니다.



"진로 선택을 위한 준비가 되어 있을까요?"

진로검사의 종류는?



커리어넷
진로심리검사 바로가기

직업 성숙도 검사

진로성숙이란

자기주도적 진로탐색에서 요구되는 능력과
태도, 행동을 의미합니다.

이 검사는 진로에 대하여 계획하고 준비하는 데
필요한 태도나 능력, 행동을 어느 정도 갖추고
있는지를 알아보고, 검사결과를 토대로 진로 탐색을
위해 좀 더 노력해야 할 것이 무엇인지 알 수 있습니다.



"진로 개발을 위해 어떤 노력을 해야 하는지 알 수 있어요"

진로성숙 태도(계획성, 직업에 대한 태도, 독립성), 진로성숙 능력(자기이해, 정보탐색, 합리적 의사결정, 희망직업에 대한 지식), 진로성숙 행동(진로탐색 및 준비행동)을 검사합니다. 검사를 통해 영역별 진로성숙 수준과 영역별로 진로개발을 돕기 위한 조언을 제공 받을 수 있어요.

커리어넷 <진로심리검사>
<https://www.career.go.kr/cnet/front/examen/examenMain.do>

