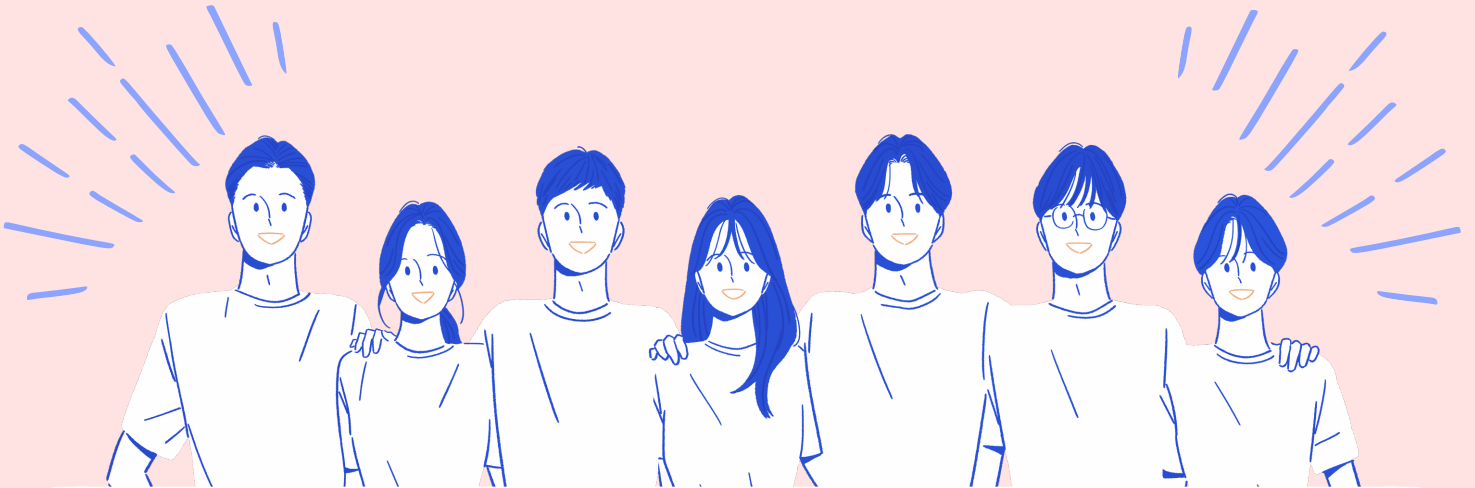


신청하세요!

# 대학생 전입장려금



## 접수기간

□ 2025. 1월 ~ 연중(수시)

## 신청자격

- 관내 대학교 재학생
- 실제 영암 거주자(기숙사)
- 현재 주소가 타 시·군 인 자

## 지원내용

- 주소 전입시 영암사랑상품권 25만원, 최대 8회 지원
  - 1차 : 전입신고시 25만원 지급
  - 이후 6개월마다 25만원 지급(최대200만원)

## 신청장소

- 주소지 읍·면 행정복지센터
- 구비서류 : 신분증, 재학증명서

## 문의사항

- 영암군청 인구청년과 인구정책팀
- ☎ 061-470-2080